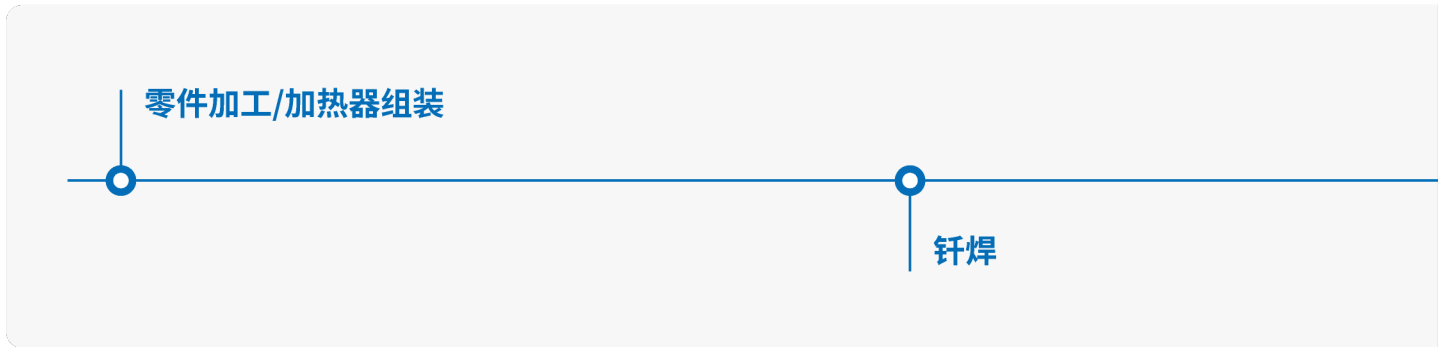


金属加热器

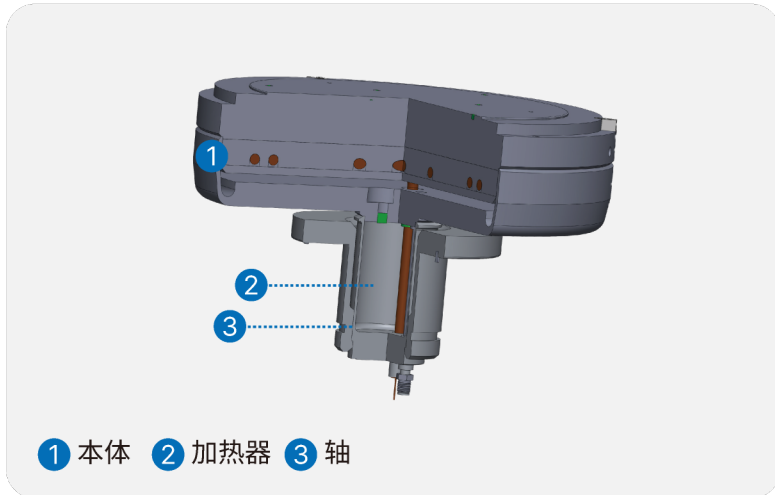
热导率高, 加热快速均匀, 温度控制精确, 具有优异的耐久性。
使其能适用于中低温 (0-450°C) 的各种膜沉积及需要快速温度变化和坚固性的工艺。

制造工艺流程



应用领域	CVD	PVD	Ashing
 Altus	 Vector	 Novellus Block	

制造规格



尺寸

150mm、200mm、300mm

涂层

AlFx

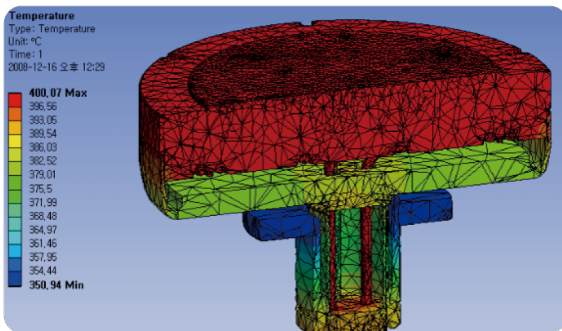
材料

Aluminum

温度均匀性

$\leq \pm 1\%$

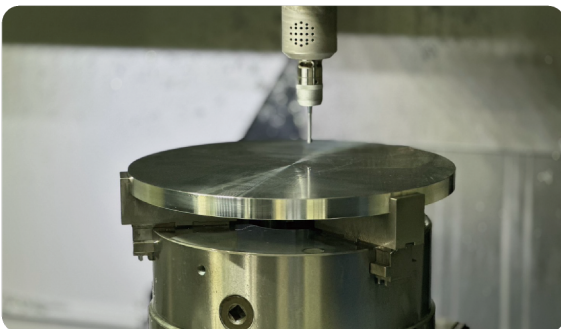
设计与仿真



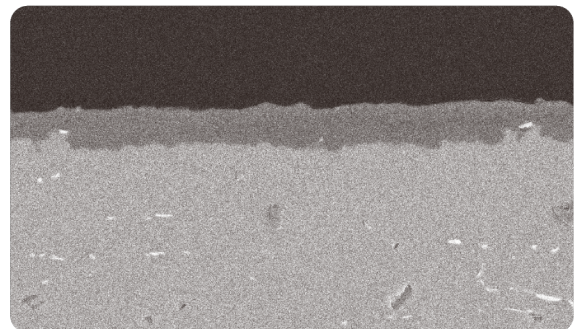
钎焊



加工



涂层



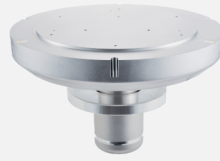
金属加热器产品阵容



Altus

尺寸: 200mm、300mm

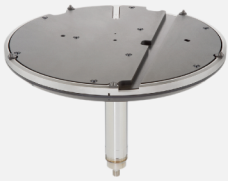
型号: Brazing、Green、
CR(Hole、Edge)、VCO(Hole、Edge)



Vector

尺寸: 200mm、300mm

型号: Ball Type、Pin Type、
Thin、Extreme



Load Lock Preheater

尺寸: 300mm

型号: O-Ring、New
Type(Guide Ring)、Pin Type



HP + TxZ

尺寸: 200mm



Novellus Block

尺寸: 150mm、200mm

型号: Notch、Non-notch、
Slit Lines、Pin Holes、Strap Holes



Mattson Block

尺寸: 150mm、200mm

型号: A2、A3