

静电卡盘(ESC)

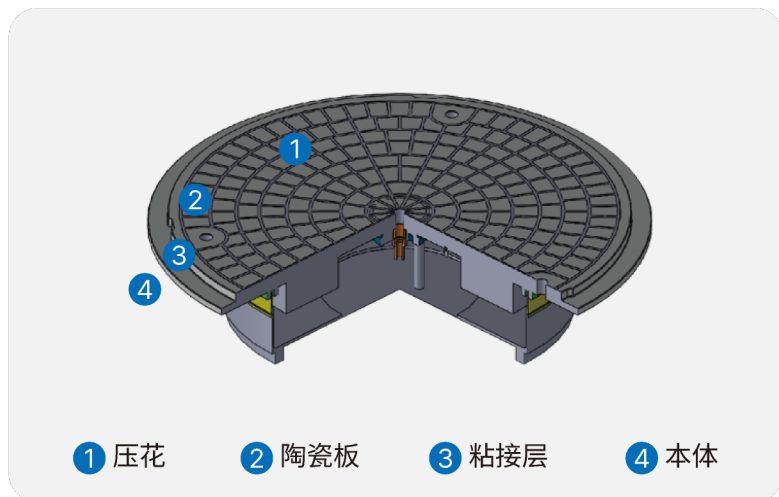
静电卡盘是利用静电力固定晶圆,并内置热电路以控制工艺温度,确保温度均匀性,是各种苛刻工艺中的关键部件。这些装置具有高精度的静电固定能力,并具备优异的等离子耐受性。

| 制造工艺流程



应用领域	Dry Etch	Oxide Process	Poly Process	Ion Implantation	PVD
611					
VIISTA					
MCA					

制造规格



尺寸

200mm、300mm

夹具类型

库仑型、约翰森-拉贝克型

板材烧结

热压、多层陶瓷

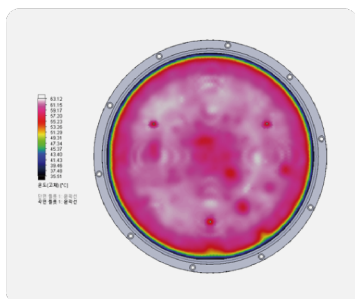
材料

AlN、Al₂O₃

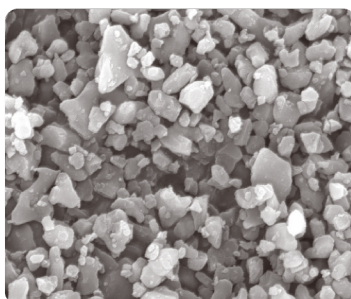
加热器类型

标准区、多区

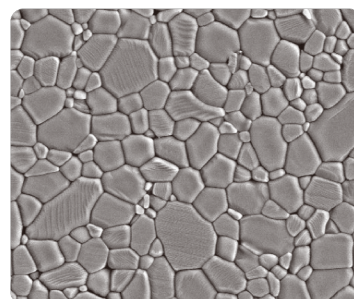
设计与仿真



材料



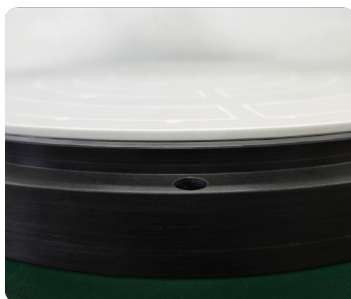
烧结



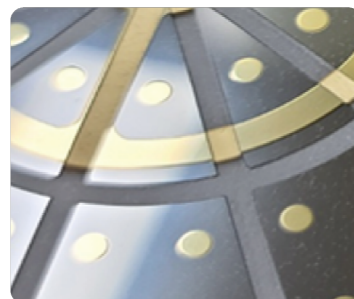
加工



粘接



压花加工



翻新服务

凭借电极板与加热器的脱键与再键合技术，我们提供清洁、维修和制造服务，以满足客户需求。

制造工艺流程



检验标准



- ☑ 陶瓷板与加热器的超声波检验
- ☑ 表面平整度、阶梯高度、厚度的尺寸检验
- ☑ 陶瓷板粗糙度检验
- ☑ 电气检验: 漏电、吸附、耐压
- ☑ 粘接层泄漏检验
- ☑ 热性能检验: 温度分布

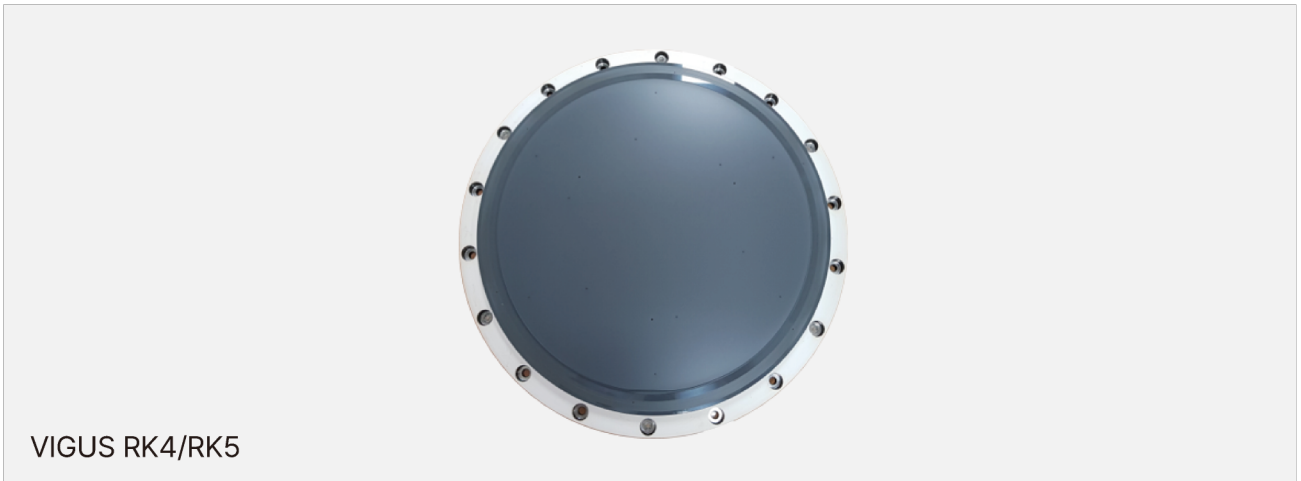
维修服务概要



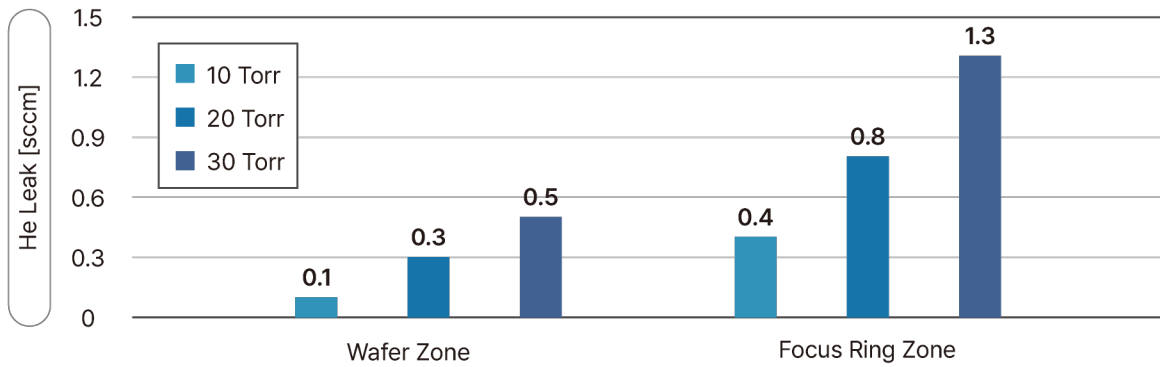
维修等级	说明
一级维修	表面修复
二级维修	粘接层修复
三级维修	陶瓷板更换
四级维修	加热器更换

新产品开发

VIGUS(RK4.RK5) ESC 300mm



氦气泄漏测试(通过氦压测定)



真空腔内的静电吸附/释放力测量

